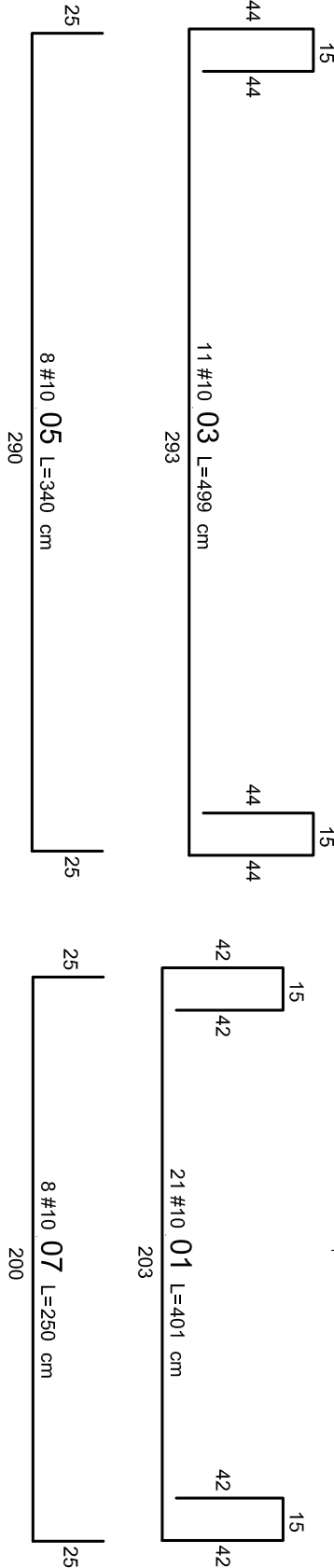
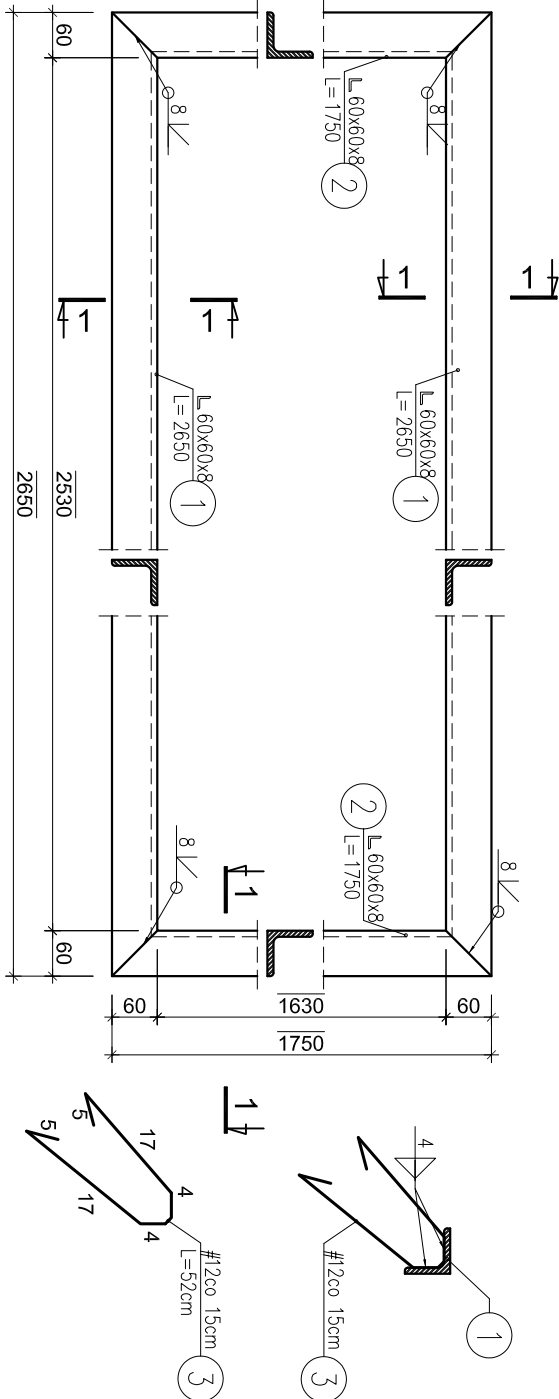
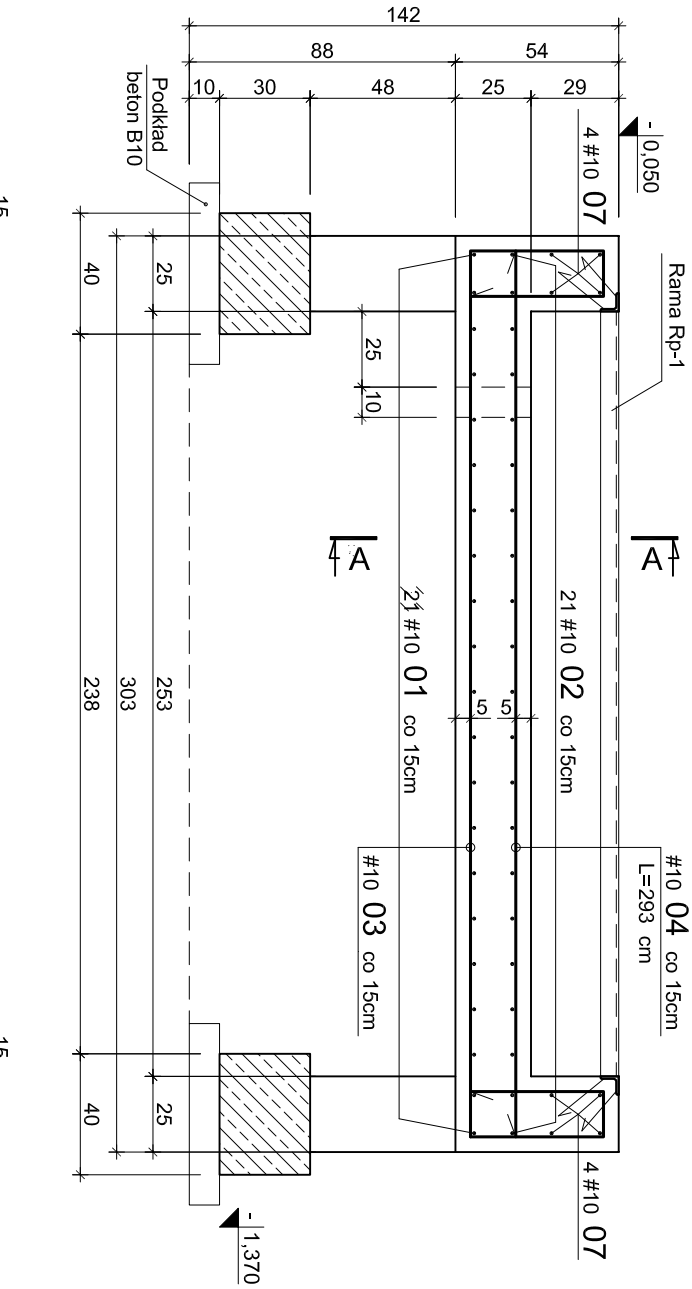


Fundament pod dźwignik nożycowy

skala 1:10/25

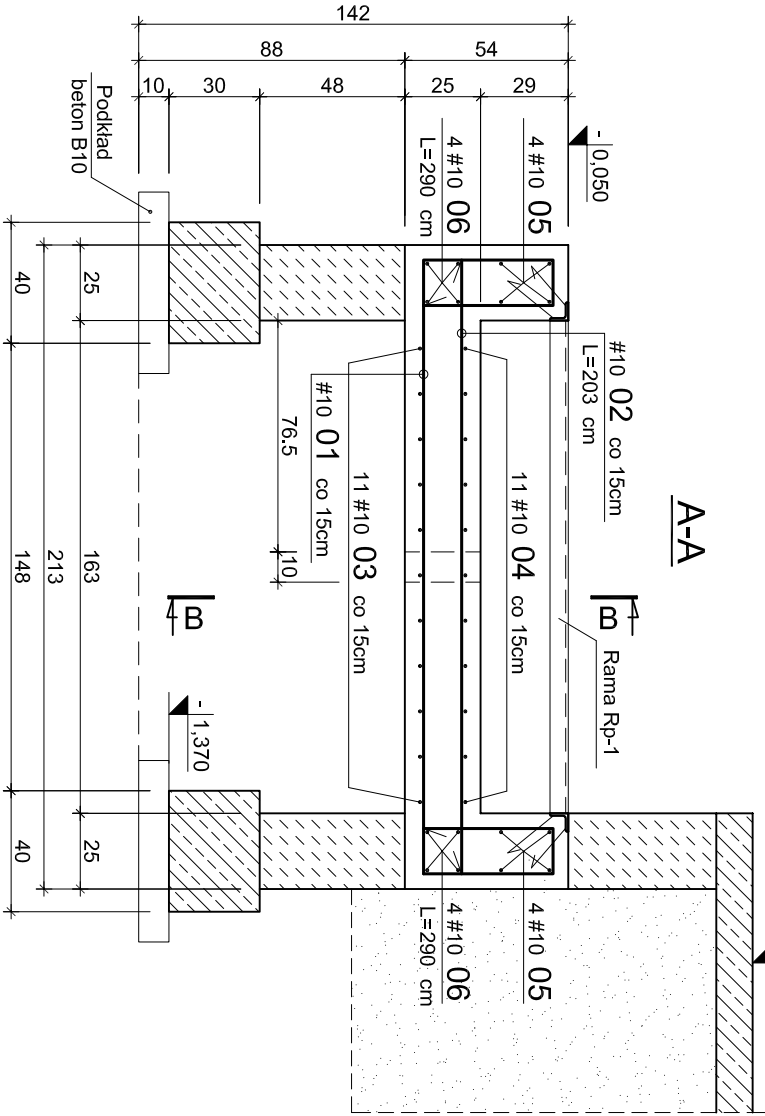
Rama Rp-1 szt.1

skala 1:10



WYKAZ STALI ZBROJENIOWEJ														
Nr	Ø	#	Długość /m/	Ilość /szt/	A-0 (St0S) Ø6	#6	#8	#10	A-IIIIN (RB500W)					UWAGI
									#12	#16	#20	#22	#25	
Fundament pod dźwignik nożycowy														
1		10	4.01	21				84.21						
2		10	2.03	21				42.63						pręt prosty
3		10	4.99	11				54.89						pręt prosty
4		10	2.93	11				32.23						pręt prosty
5		10	3.40	8				27.2						pręt prosty
6		10	2.90	8				23.2						pręt prosty
7		10	2.50	8				20						pręt prosty
Długość razem [m]					0.00	0.00	0.00	284.36	0.00	0.00	0.00	0.00	0.00	
Ciężar jednostkowy [kg/m]					0.222	0.222	0.395	0.617	0.888	1.58	2.47	2.98	3.85	
Ciężar wg średnic [kg]					0.0	0.0	0.0	175.5	0.0	0.0	0.0	0.0	0.0	
Ciężar razem 1 szt. [kg]					175									
Ciężar razem szt. 1					175 [kg]									

A-A



BETON C25/30 (B30)

STAL A-IIIIN (RB500W) #

Podano osiowe wymiary prętów zbrojenia


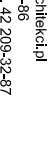


Jeśli nie pokazano inaczej:

-Średnica gięcia prętów Ø<20mm d=4d

-Średnica gięcia prętów Ø≥20mm d=7d

-Otulenie zbrojenia 50mm

WYKAZ STALI PROFILOWEJ									
Nr	Ilość	Profil	Długość	Ciężar	Ciężar	Ciężar	Ciężar	Stal	Uwagi
		mm	mm	jednostk.	1 szt.	całkowity			
Rama Rp-1									
1	2	L60x60x8	2650	7.09	18.79	37.58	S 235J0		
2	2	L60x60x8	1750	7.09	12.41	24.82	S 235J0		
3	60	#12	520	0.99	0.46	27.71	RB500W		
				RAZEM 1 szt.		90.10	kg		
				dodatek na spoiny 1.5%		1.35	kg		
				OGÓŁEM 1 szt.		91.45	kg		
				OGÓŁEM		1 szt.	91.45	kg	

		PROJEKTOWANIE ARCHITEKTONICZNE MICHAŁ OTOMANSKI michalotomanski@architekci.pl tel. kom. 0-601-26-83-86 tel. 42 209-32-86, fax. 42 209-32-87 93-347 Łódź, ul. Leszczyńskiej 20 / 17	
PROJEKTANT: mgr inż. Henryk Kuźma upr. bud. nr 215/76  OPRACOWAŁ: mgr inż. Robert Kasprzak  SPRAWDZAŁ: mgr inż. Tomasz Kuźma upr. bud. nr 106/97/WVL 		OPRACOWANIE: Projekt wykonawczy rozbudowy i przebudowy budynku kinaotratu wraz z przebudową sali widowiskowej oraz zagospodarowaniem terenu łączącego miejskie centrum informacyjno biblioteczne "Mediateka" z kinaotratem "Wólkniarz" w Tomaszowie Mazowieckim przy ul. I. Mościckiego 6 Gmina miasto Tomaszów Mazowiecki ul. P.O.W. 10/16, 97-200 Tomaszów Mazowiecki	
TYTUŁ RYSUNKU: Fundament pod dźwignik nożycowy		INWESTOR: Gmina miasto Tomaszów Mazowiecki ul. P.O.W. 10/16, 97-200 Tomaszów Mazowiecki	
SKALA: 1:10/25	DATA: 06.2010	FAZA: PW	NR RYS.: 11

Uwaga:

- Użytkowanie elementów pokazano na rysunku nr 01